

Faculty

师资队伍 (美国)



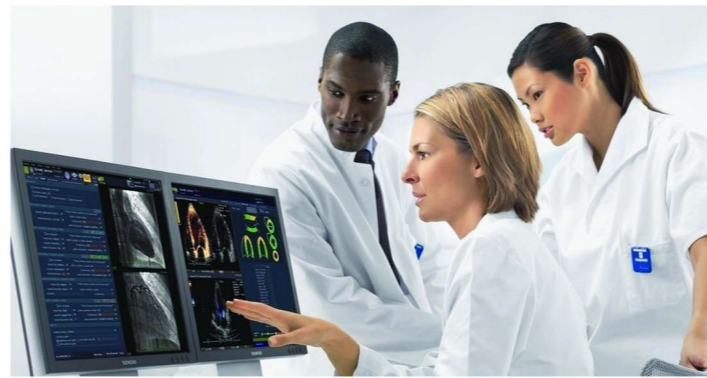
Howard W. HOUSER
研究领域:
医院管理体系、领导力、卫生经济等



沈洪 Shannon Hong Shen HOUSER
研究领域:
卫生信息管理、流行病学等



范文胜 Frank FAN
研究领域:
医疗组织与管理、战略管理与医疗市场等



Faculty

师资队伍 (台湾、香港)



邱亨嘉 Chiu Heng-Chia
研究领域:
疗效和成本效益、医疗机构绩效评估、医疗经济、老人和长期照护管理等



钱庆文 Chien Ching-wen
研究领域:
临床医学管理、医疗质量管理、医疗人力资源管理、医院绩效管理、医院保险管理



郝宏恕 Hao Hong-Shuh
研究领域:
医疗机构管理、医疗质量管理、医疗策略管理、医疗营销管理、创新与变革管理等、管理类照护机构管理



郑博文 Cheng Bor-Wen
研究领域:
医疗质量管理、医院经营战略管理等



石耀堂 Shih Yaw-Tang
研究领域:
公共卫生与医院管理、医疗服务、医疗保健政策、社区医学



杨雅宁 Yang Yaning
研究领域:
医院管理、医疗卫生政策、医学伦理、医疗保障制度

Faculty

师资队伍 (中国大陆)



刘庭芳 Liu Tingfang
研究领域:
医院评审评价、医疗安全与质量改进、国际医疗旅游、县乡村医疗服务一体化



申卫星 Shen Weixing
研究领域:
民法总论、物权法、德国私法、卫生法学等



杨燕绥 Yang Yansui
研究领域:
养老金与养老保险体系、医疗保险与公民健康保障、劳动关系与弹性就业机制等



薛镭 Xue Lei
研究领域:
卫生政策、经营战略等



张丹 Zhang Dan
研究领域:
社区卫生服务体系、国际医疗旅游、医院岗位绩效评价



黎浩 Li Hao
研究领域:
医院管理、卫生政策



我校研究生招生信息主页网址: yz.tsinghua.edu.cn
医院管理研究院网址: www.ihm.tsinghua.edu.cn
深圳研究生院网址: www.sz.tsinghua.edu.cn
深圳研究生院培养处招生办公室
通讯地址: 深圳市南山区深圳大学城清华校区A楼102
邮政编码: 518055
咨询电话: 0755-26036113、26036020 传真: 0755-26036120
电子邮件: ihm@sz.tsinghua.edu.cn



清华大学医院管理研究院
2014年全日制医院管理方向硕士研究生 招生简介
Institute for Hospital Management, Tsinghua University
放眼世界、立足国情、服务民生

Shen Zhen



Overview

项目背景

为推动我国医疗卫生事业的健康发展与进步,满足医院管理队伍职业化建设的现实需求,清华大学汇集海内外医院管理领域优质办学资源,充分发挥自身工、管、商多学科优势,于2012年4月组建了我国首家专业从事医院管理研究与人才培养机构——清华大学医院管理研究院。研究院为清华大学深圳研究生院、公共管理学院、经济管理学院、医学院等多院系合作共建的校级学科交叉机构,挂靠深圳研究生院管理。

清华大学医院管理研究院自2013年起招收全日制医院管理方向学术型硕士研究生,培养与国际接轨、符合我国卫生事业改革需要,引领我国医疗卫生机构管理走向科学化、规范化、标准化与现代化的专业的管理人才。

Mission

培养目标

面向国际医院管理前沿,结合我国卫生事业的战略需求,培养和造就一批具有国际视野、专业技能和人文精神的国际化高端管理人才,现代医院的管理者与未来的领导者。

Admissions Requirements

报考条件

按照《清华大学2014年硕士研究生招生简章》要求报考。不限本科专业。



Application

招生规模及录取方式

招生规模30人(其中推荐免试不超过25人)。

1. 推荐免试
优秀应届本科毕业生可按照《清华大学2014年接收外校推荐免试攻读博士(硕士)学位研究生的有关要求》或清华大学校内推荐免试研究生的有关要求申请本专业方向。

2. 全国硕士研究生招生统一考试
按照《清华大学2014年硕士研究生招生简章》要求报名参加入学考试。

初试考试科目:
① 101 思想政治理论
② 201 英语一
③ 685 逻辑学
④ 专业基础(以下三门任选其一):
895 生物学专业基础综合
896 管理学专业基础综合
897 信息技术专业基础综合

综合复试:
包括笔试和综合面试两部分。
笔试主要考察考生的逻辑思维、文字表达能力及分析解决问题的能力。
综合面试包括英语能力测试与个人综合能力测试。

Courses

核心课程

医疗体系与医院管理概论	卫生经济与医疗保险学
医院管理与流行病学统计学	医学伦理学
医疗卫生法与卫生政策研究	医院财务管理
组织理论	医院信息系统
医院管理前沿	医院人力资源管理
社会科学研究方法	医院管理工具理论与实务
医院战略管理	医院评审评价
医院质量与安全管理	医疗质量管理
医院运营与流程管理	医院后勤管理

Program

学制

学制三年,全程在深圳研究生院培养。

Degree

学位授予

按照培养方案,在规定年限内修满学分,完成学位论文并通过论文答辩,经校学位委员会审核批准后,授予清华大学硕士研究生毕业证书和公共管理学硕士学位证书。

Tsinghua University
Institute for Hospital Management



入学流程与时间安排

- 推免生 1、2、3、4、9、10
- 统考生 1、5、6、7、8、9、10



清华大学医院管理研究院