

安徽师范大学

2018 年硕士研究生招生考试初试试题

科目名称: 作曲技术理论 科目代码: 863

考生请注意: 本试卷兼作答题纸

题号	分数	阅卷人
一		
二		
三		
四		
五		
六		
七		
八		
九		
十		
十一		
十二		
十三		
十四		
十五		
总分		

注意事项

各考点及考生:

1、本科目考生必须在本试卷纸上答题, 本试卷兼答题纸。

2、考生编号、姓名、报考专业必须写在装订线内指定位置。

3、字迹清楚、保持卷面清洁。一律使用兰色、黑色钢笔、签字笔。

4、禁止做任何与考试无关标记。

安徽师范大学研招办

线

订

装

考生编号

姓名

报考专业

一、四部和声配置题 (80分)

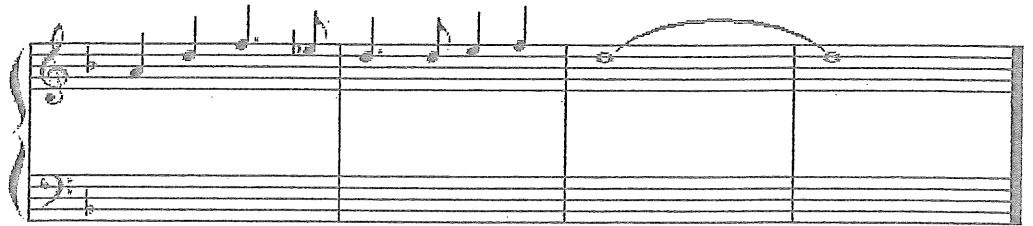
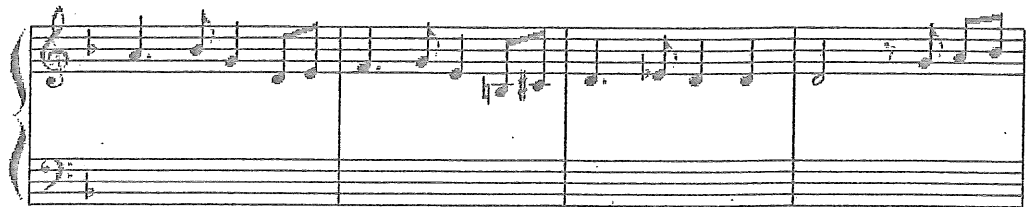
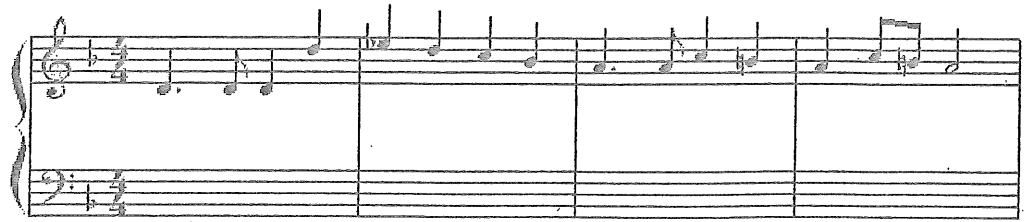
根据下列指定旋律，写作两种不同的四部和声配置。具体要求：

1. 两种配置要有明确的配置特点，各不相同；
2. 要体现出对于正副三和弦、七和弦、副属与副下属和弦以及变和弦的熟练应用，在乐谱下方写出和弦标记；
3. 根据旋律特点每种配置至少安排两次进入不同一级关系调的转调，在其下方写出转调标记。

得分	评卷人	复核人

第一种配置：

第二种配置：



二、复调写作题（70分），

根据下列指定的主题片段，完成主题写作并创作一首完整的两声部（或更多声部）的赋格曲。

具体要求：

1. 音乐结构合理，音乐逻辑清晰；
2. 至少运用下列手法中的三种：十二度复对位、倒影对位、横向可动对位、纵横可动对位、卡农模进，在乐谱相应部位注明手法；
3. 在乐谱上注明各部分的名称（如：呈示部、展开部、再现部、间插段等）；

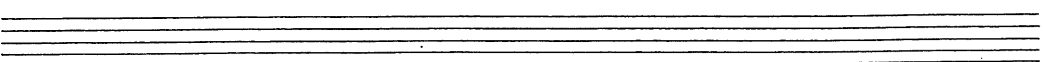
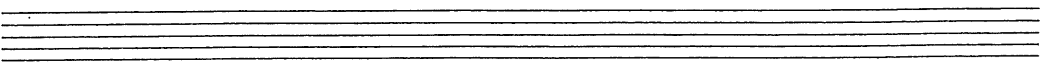
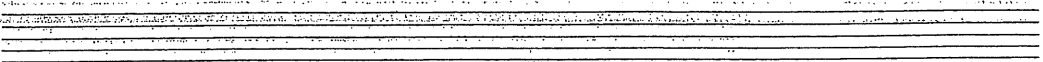
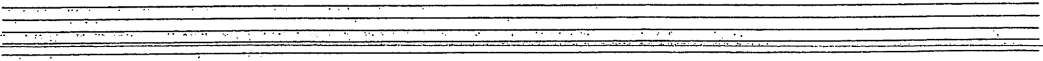
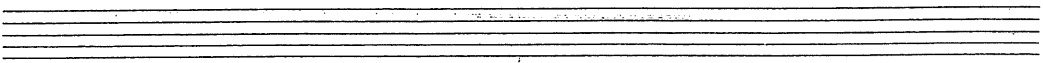
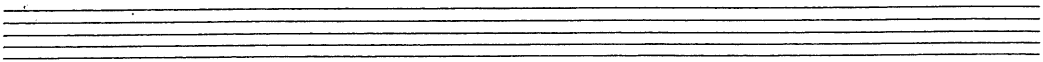
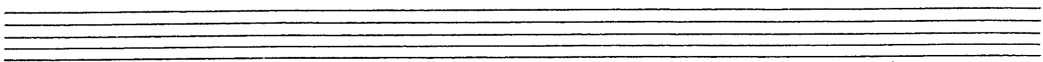
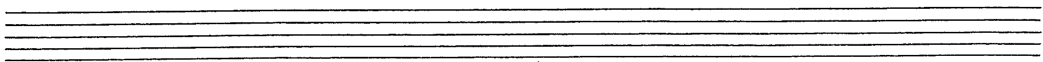
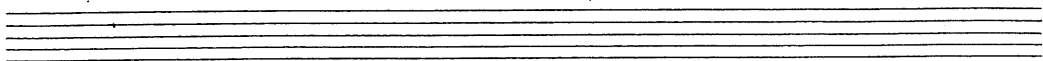
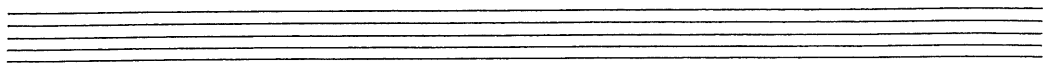
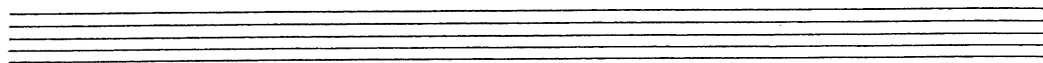
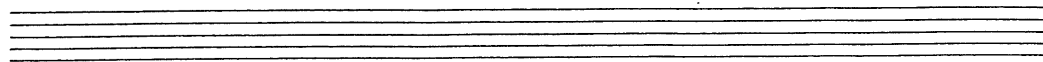
得分	评卷人	复核人



装

订

线





装

订

线