

# 江苏大学

## 硕士研究生入学考试样题

**A 卷**

科目代码: 878

科目名称: 公共环境艺术设计基础(手绘题)

满分: 150 分

注意: ①认真阅读答题纸上的注意事项; ②所有答案必须写在答题纸上, 写在本试题纸或草稿纸上均无效; ③本试题纸须随答题纸一起装入试题袋中交回!

### 一、家庭入户花园设计(建议时间: 60 分钟)

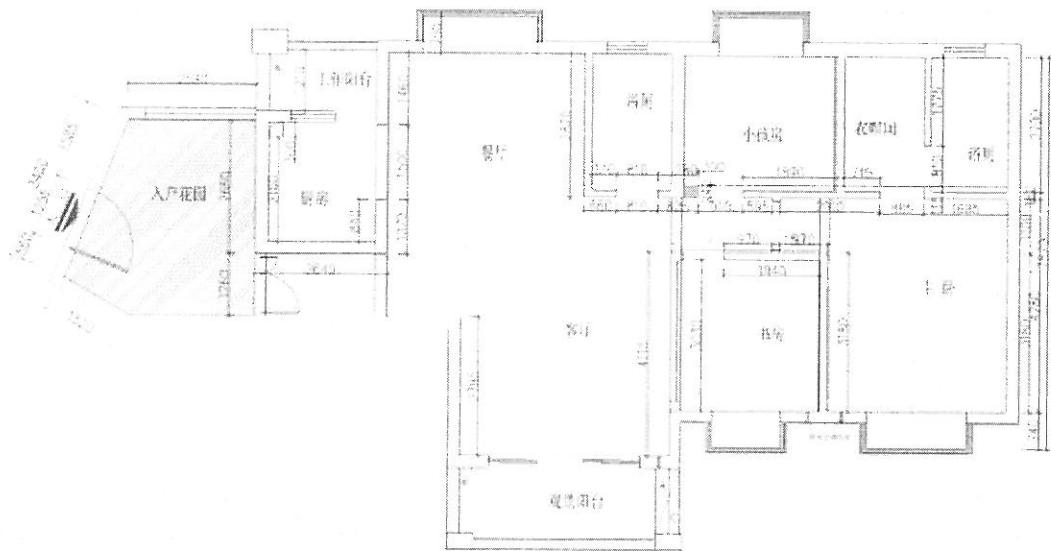
设计内容: 入户花园是在入户门与客厅门之间设计一个类似玄关概念的花园, 起到入户门与客厅的连接过渡作用。按所给图纸, 室内装修风格自定, 设计符合现代三口之家的家庭入户花园。

分值说明(50分):

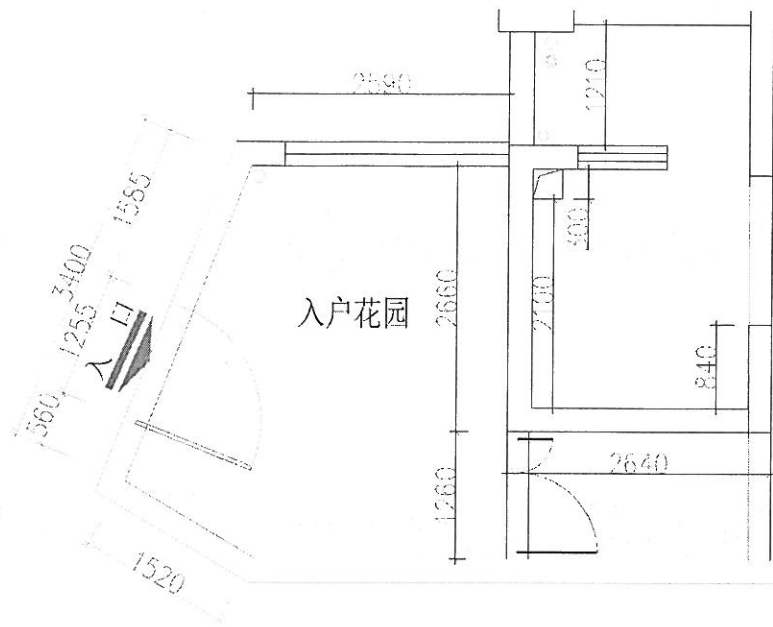
- ①构思与定位、设计说明(15分)。
- ②功能、材料、结构合理(20分)。
- ③表现技法与制图(15分)。

要求:

- ①平面图、侧立面图各一张(比例尺寸自定)。
- ②透视效果图一张(上色, 画法不限、绘图工具不限)。
- ③设计说明(不超过500字)。



入户花园所占位置示意



入户花园局部放大图

## 二、屋顶花园设计(建议时间: 120 分钟)

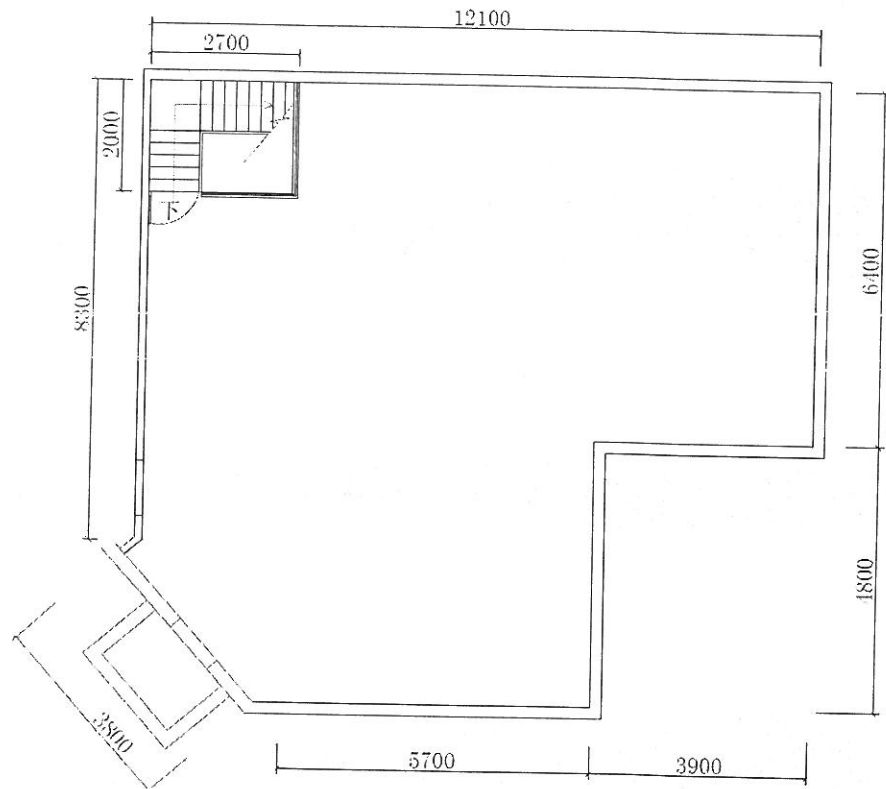
设计内容: 屋顶花园能美化环境、净化空气、改善局部小气候, 还能丰富城市的俯仰景观, 提高城市的绿化覆盖率。按所给图纸, 设计出一艺术类高校教学楼楼顶的屋顶花园, 可根据需要布置景观亭、廊架、特色水景、步道、座椅、植物等, 营造一处供师生课后休闲交流的场所。

分值说明(100分):

- ①功能安排与空间布置的合理性(20分)。
- ②图面表现与设计说明的表达(60分)。
- ③尺寸、标高、使用材料的合理性和规范性(20分)。

要求:

- ①平面图、主要立面图各一张(比例尺寸自定)。
- ②重要景观建筑或环境小品详细设计图一张(单色着色, 画法不限, 绘图工具不限)。
- ③透视效果图一张(单色着色, 画法不限, 绘图工具不限)。
- ④设计说明(不超过500字)。



屋顶花园尺寸平面图