

考试科目：(501)设计综合共 4 页

★★★★答题一律做在答题纸上，做在试卷上无效。★★★★

请先阅读：

- 1、试题分为 A、B、C、D 共 4 个部分，分别对应“工业设计研究”、“人居环境与公共艺术研究”、“视觉传达与媒体设计研究”、“数字媒体艺术研究”4 个方向。考生请根据自己所报报的专业方向，完成本方向的试题即可，不要多做。
- 2、本考试科目满分为 150 分，考试时间为 6 小时（含中餐时间）。

**A 工业设计研究**

**设计题目：**张小明是一位 90 后设计师，喜欢整洁有序的生活环境，平时习惯睡前翻翻书看看手机，并给电子产品充电。研究“张小明”们的生活方式和行为特点，设计一款带电源和收纳等功能的床头柜，为用户提供更好的体验。（150 分）

**设计要求**

- 1、该题内容包括设计分析和定位、3 个以上构思方案、最终方案的设计展开等内容。
- 2、设计分析和定位：人机环境分析，重点分析产品使用环境下用户的行为特点，相关物品和使用方式，提出设计定位。
- 3、3 个以上构思方案：要求提交构思方案图和设计说明，表现形式不限。
- 4、最终方案的设计展开：要求选择其中一个构思方案进行设计展开，包括产品效果图、设计说明、产品的使用方式和使用过程、产品细节等，并按比例绘制设计方案的三视图。以图形和文字的形式进行表现。
- 5、考试时间 6 小时：素描纸 2 张，规格 4 开，图幅不限，考生自备画具和画板。

**B 人居环境与公共艺术研究**

请仔细审题，主要考察构思立意、研究解析、规范制图、形式语言、功能布局等设计综合表达能力。根据考题要求，合理安排各项设计要素，以徒手绘图的形式，表达设计成果。提供 A2 作答试卷二张，注意卷面排版形式，准确传达设计意图。

**注：**考生在以下两个模块中任选一个模块答题。

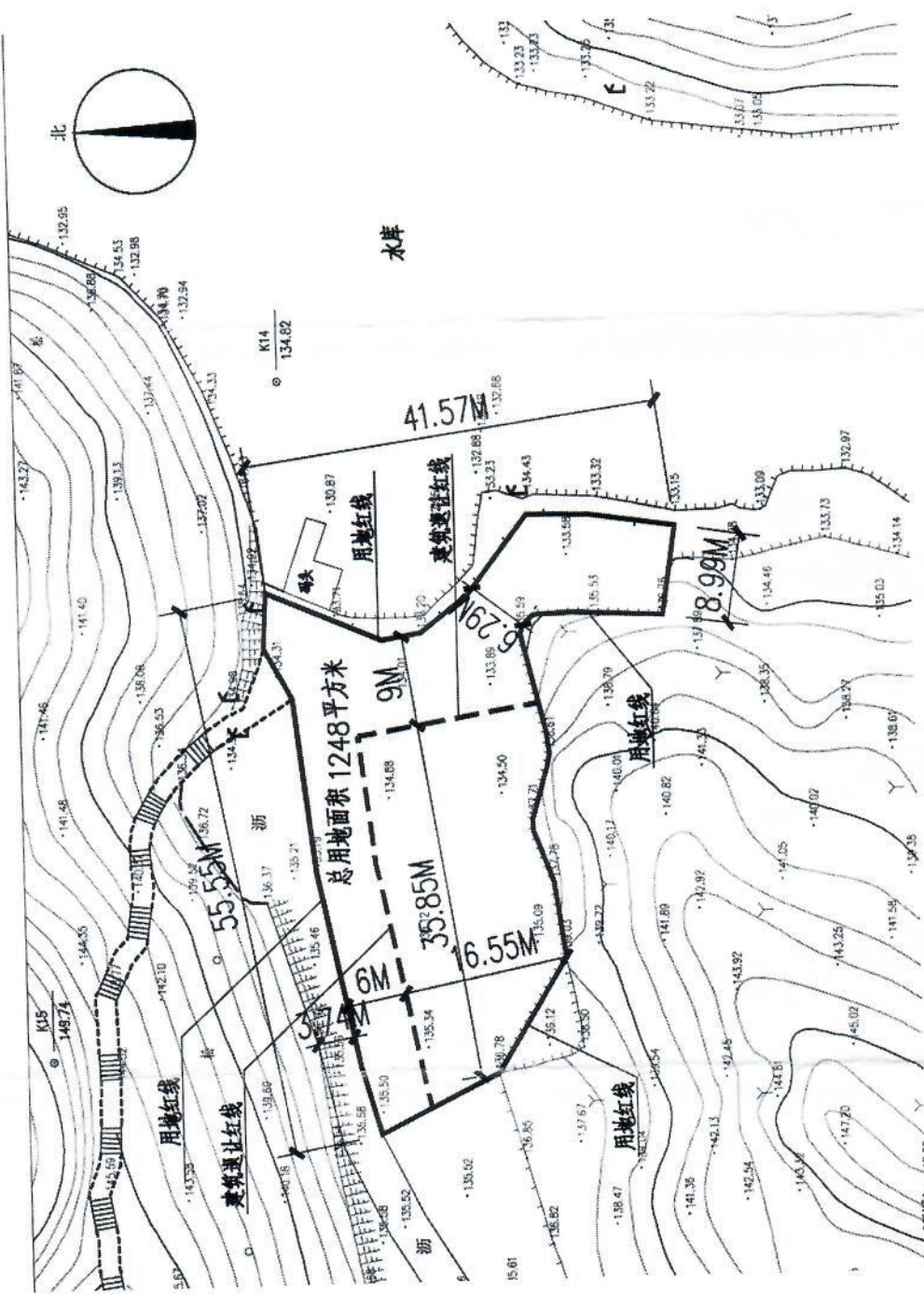
**模块一：环境设计（150 分）**

设计场地为江南某城市公园内的一处临水区域，请以图纸绘制和分析说明相结合的表达方式呈现设计成果。合理规划总图，规范布置建筑、道路、绿地、设施等要素，设计成果能够有效体现场所精神、营造环境特色、整合功能要素、展示地域文化、体现季相变化等内容。

- 1、场地现状：场地范围为用地红线区域内，总用地面积为 1248 平方米。东侧临水，南侧、西侧面向山坡地形，北侧靠一条沥青小道。具体设计条件详见“附图一”。
- 2、设计内容：场地内为公园一处休闲场所，主要提供游客停留、休憩、观景、简餐等功能。请设置一幢 2 层单体建筑，建筑平、立面形式体现江南特色风貌，总建筑面积控制在 300 平方米，主要功能为咖啡、简餐、管理、卫生间等服务项目。并同时合理布局廊道、广场、步道、绿地、景观设施等内容。
- 3、成果要求：
  - a. 总平面图（比例自定）；
  - b. 建筑单体平面图（比例自定）；
  - c. 主要空间节点透视 2~3 个；（透视图应体现建筑单体和室内空间等内容）

附图一

- d. 设计理念阐述;
- e. 其他图文内容自定。



模块二：公共艺术设计（150分）

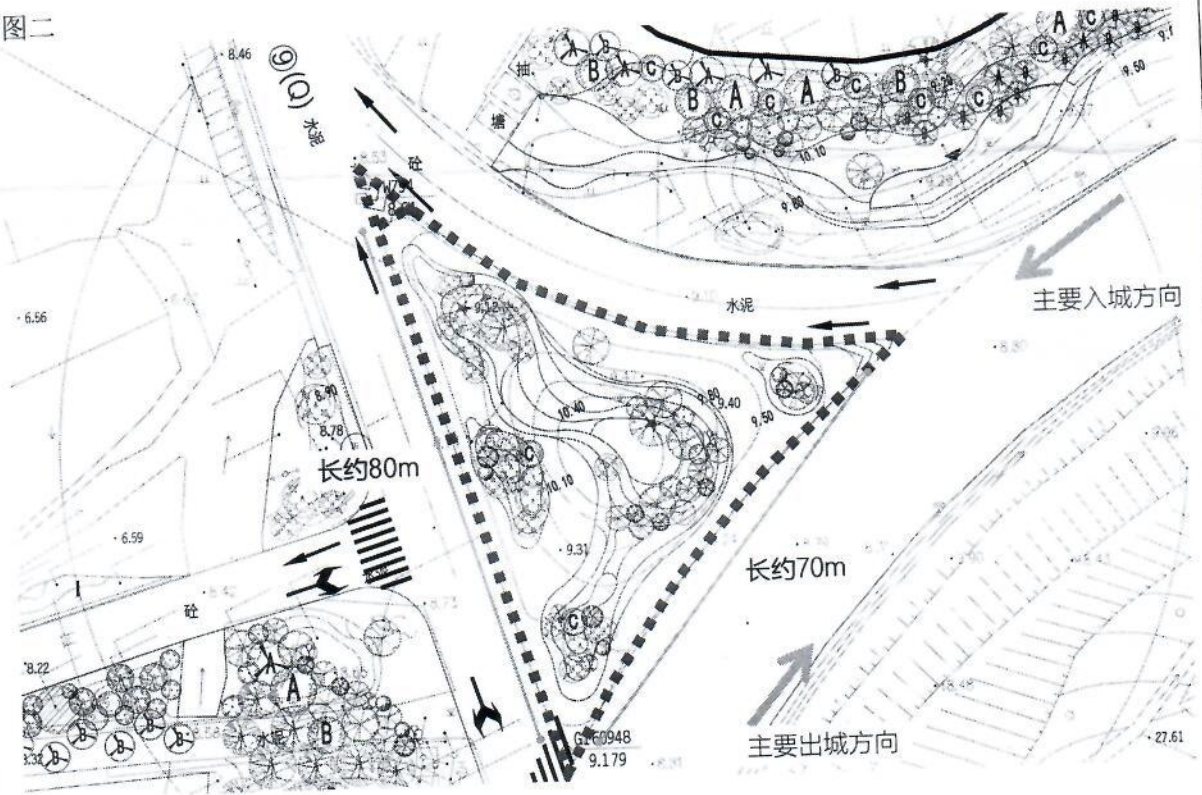
设计题目：江南某水乡城市入城入口公共艺术设计

设计场地为江南某水乡城市入城入口绿地，场地内容详见“附图二”。设计任务要求：设计场地为该城市重要的城市门户区域，请结合场地中的景观、交通现状，以展现城市水文化为主题，进行公共艺术设计，可根据设计方案需要调整原景观方案。



1. 设计要求：
  - a. 方案需体现该城市的水文化特色；
  - b. 方案形式需简洁并具有艺术与科技融合的创新特色、造型具有较强的视觉冲击力；
  - c. 方案须充分考虑交通现状，分析最佳视觉观赏点。
2. 成果要求：
  - a. 方案设计文案说明；
  - b. 平面图；
  - c. 主要视角透视图及必要的细节图；

附图二



### C 视觉传达与媒体设计研究

包豪斯 (Bauhaus)，这所 1919 年成立的学校翻开了现代设计教育的新篇章，对现代设计的发展产生了深远的意义。

注：考生在以下两个模块中任选一个模块答题。

模块一：视觉传达设计方向 (150 分)

题目：请以“包豪斯设计作品展”为题，为本次展览设计海报，并完成要求中所指出的应用设计。

要求：

- 1、设计展览海报，要求能够明确体现包豪斯的设计特征，完成 3-4 个构思草图，并选择其中 1 个深入完成海报正稿；(50 分)
- 2、延续海报中的设计风格，完成展览目录封面，展览门票；(30 分)
- 3、设计展览场地使用的“禁止吸烟”，“请勿拍照”，“问询处”，“请勿喧哗”等 4 个标识符号；(20 分)
- 4、结合自己的设计作品，谈谈自己的设计思路和设计观点，并谈谈自己对包豪斯及其对现代设计的影响的看法，不少于 500 字。(50 分)

**模块二：数字媒体设计方向（150分）**

题目：针对“包豪斯设计作品展”的数字化传播需求，结合展馆内的展陈设施，完成一套用户个人移动端（例如Pad、手机、手环等）的数字化传播方案。

要求：

- 1、对项目进行背景分析，包括但不限于用户需求分析，场景设定，Persona 设定，文字分析注重逻辑性；（50分）
- 2、解决方案注重概念创意，具有合理的功能布局；（50分）
- 3、绘制功能框架图和交互流程图；（20分）
- 4、选择3个主要功能进行精细的界面原型设计，对交互特性进行描述；（20分）
- 5、考虑平台特性与用户体验；（10分）

**D 数字媒体艺术研究**

注：考生在以下两个模块中任选一个模块答题。

**模块一：数字媒体艺术设计（总分150分）**

题目：请设计一款针对老年人健康知识学习的手机应用

要求：

- 1、具体选题不限，表达手段不限，请根据目标用户的需求和心理特征，运用所掌握的专业能力进行设计；（100分）
- 2、针对自身完成稿的设计创意和表达，谈谈自己的创作思路和设计观点，500字左右设计说明。（50分）

**模块二：动画设计（总分150分）**

题目：以“吃在杭州”为主题，为杭州旅游设计一个公益宣传动画小短片

要求：

- 1、紧扣主题，设计角色2-3个；（60分）
- 2、分镜头20幅左右；（60分）
- 3、针对自身完成的设计创意表达，谈谈自己的创作思路和设计观点，200字左右设计说明。（30分）