

# “云考场”考生使用手册

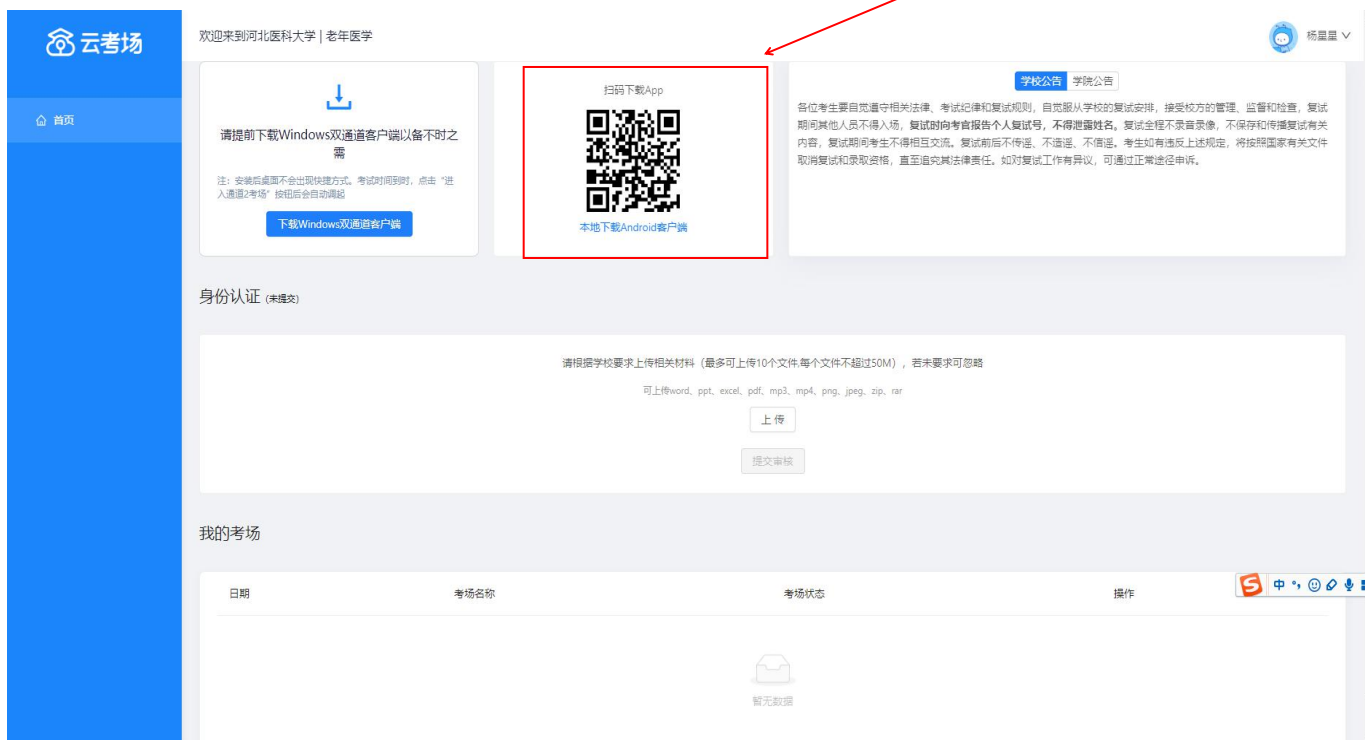
1、登录（考生在最新版谷歌浏览器内输入我校公布的考试地址，选择专业或研究方向后通过手机短信验证码进行登录，每日可发送5次。注意：调剂考生需选择学院下拉菜单中带“（调剂）”的专业，如：（调剂）心血管病，而非心血管病。）



2、查看考生界面（考生登录成功后，能够看到该生的姓名、专业等信息）



### 3、扫码下载 app（考生需用安卓 5.0 以上版本智能手机扫描主界面二维码，下载云考场 app 作为第二机位）



### 4、上传审核资料（pdf 需在 10Mb 以内，以姓名+考生编号命名，上传后提交审核。注意上传前仔细核对，确认无误后上传，上传后不能删除。考生密切关注审核状态，可在规定时间内刷新或重新登录此界面查看。）



### 4.1 提交成功



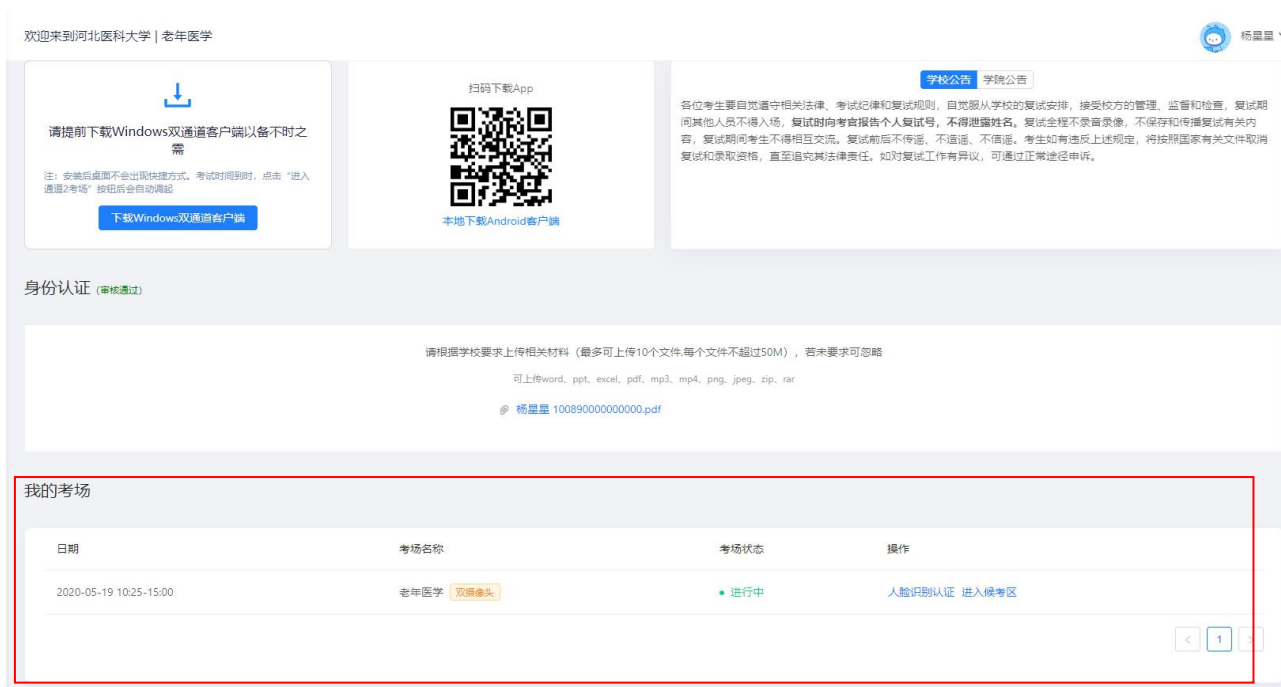
### 4.2 审核未通过 (考生需在规定时间内再次上传)



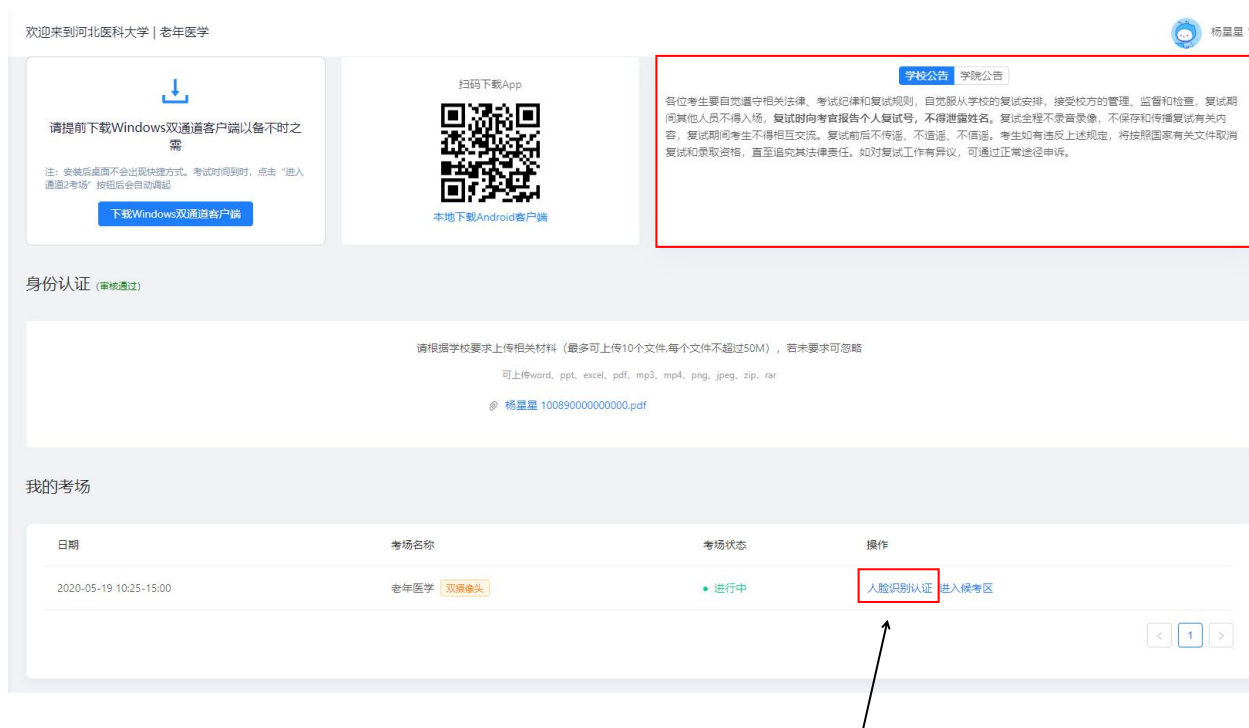
### 4.3 审核通过



## 5、查看我的考场 (待各专业确定具体复试时间后, 发布考场信息, 考生可登陆账号查看我的考场中的考场信息)

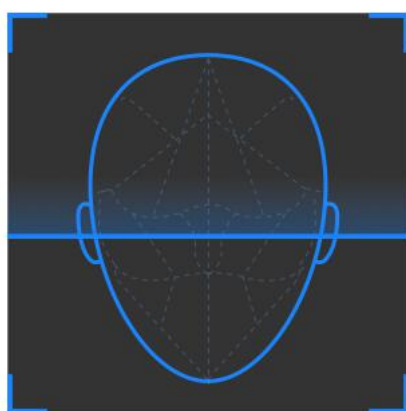


6、查看学校公告、学院公告（复试号等信息将于考前公布于学院公告，考生需在人脸识别前查看，并记住相应复试号。复试过程中，考生不得透露姓名等信息，可以报复试号。）

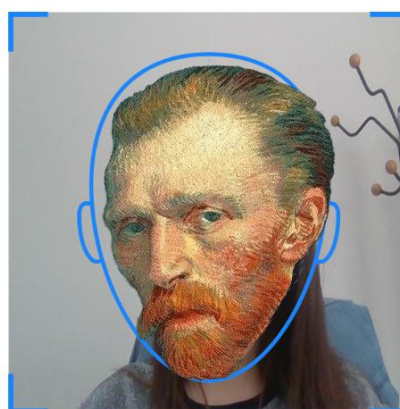


7、人脸识别（考试开始时，考生需要点击“人脸识别认证”按钮先进行活体检测和人脸识别，若认证成功可进入候考区，若认证失败也可进入候考区或重试。）

人脸识别



人脸识别



人脸识别认证失败

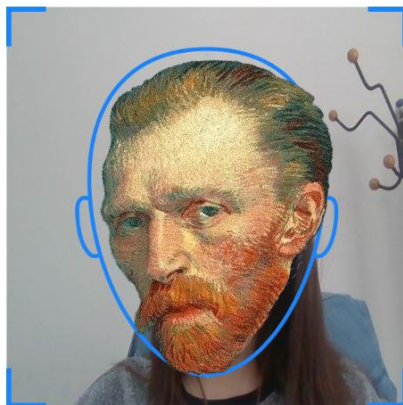
你可以选择继续重试或进入候考区向考官官反馈

重试

进入候考区

8、进入候考区（考生进行人脸识别认证后，就可以点击“进入候考区”按钮进入候考区。）

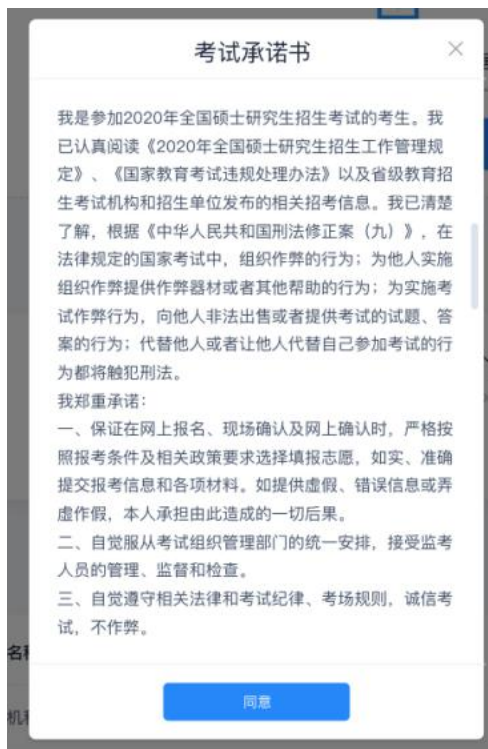
### 人脸识别



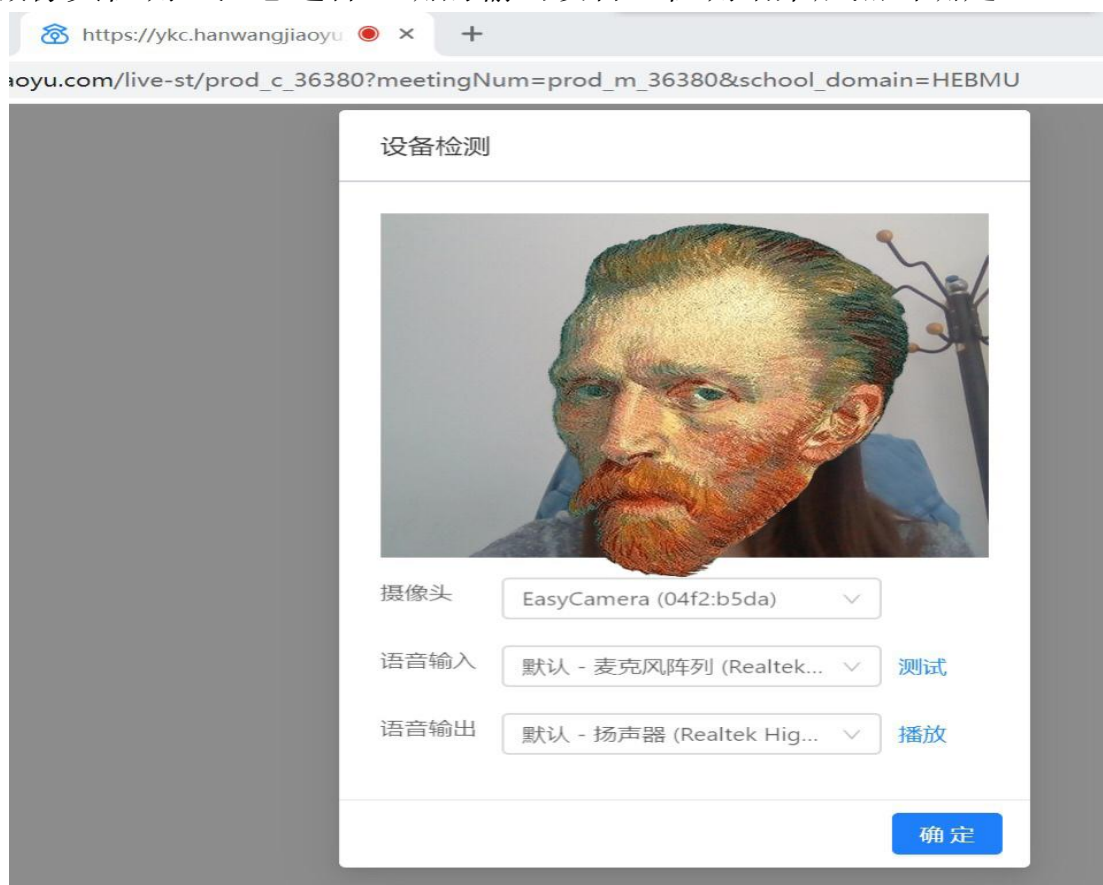
 人脸识别认证失败

你可以选择继续重试或进入候考区向候考官反馈

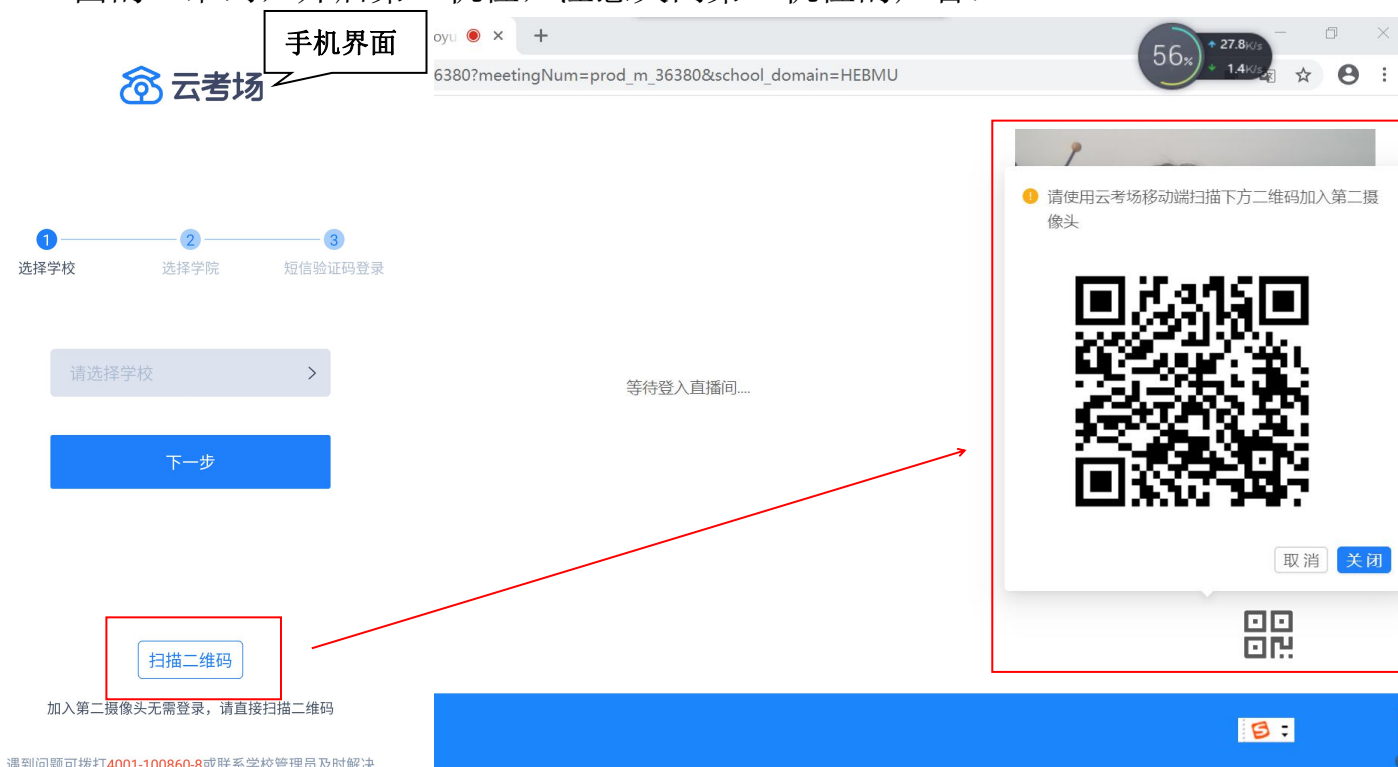
9、阅读考试承诺书（考生在进入考场前需要先阅读并同意考试承诺书。）



10、设备检测（进入候考场之前，考生需要先进行设备检测，包括音频检测、摄像头检测，注意选择正确的输出设备，检测结束后点击确定。）



11、第二机位（用下载好的手机云考场 app 直接扫描（不需要登录）候考室界面的二维码，开启第二机位，注意关闭第二机位的声音）

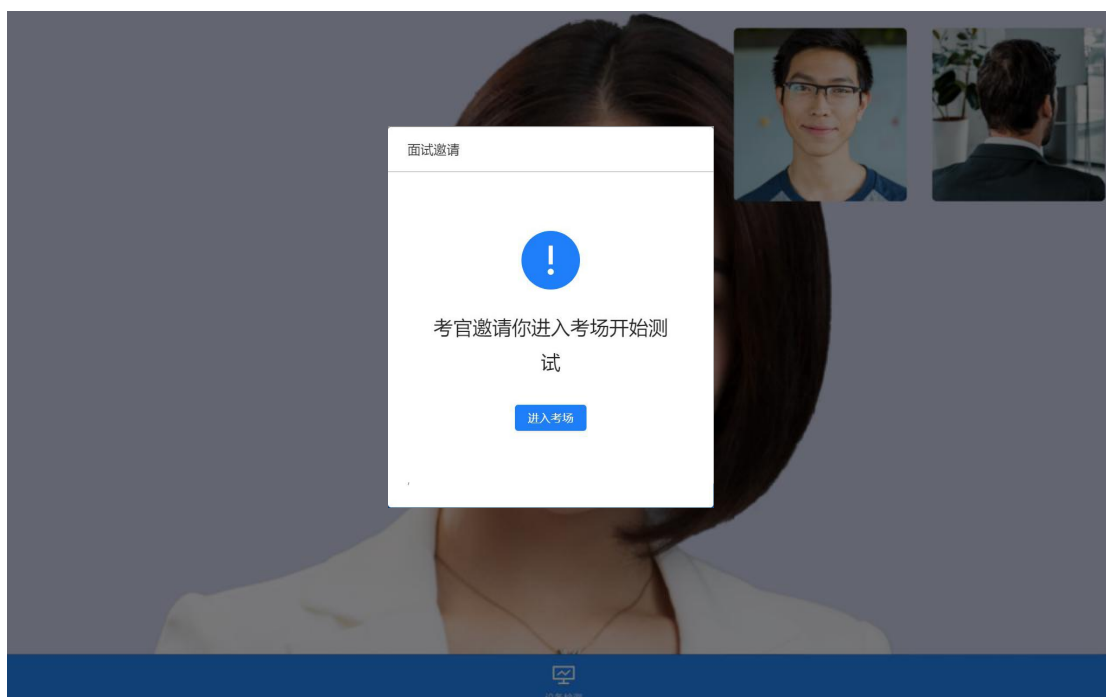




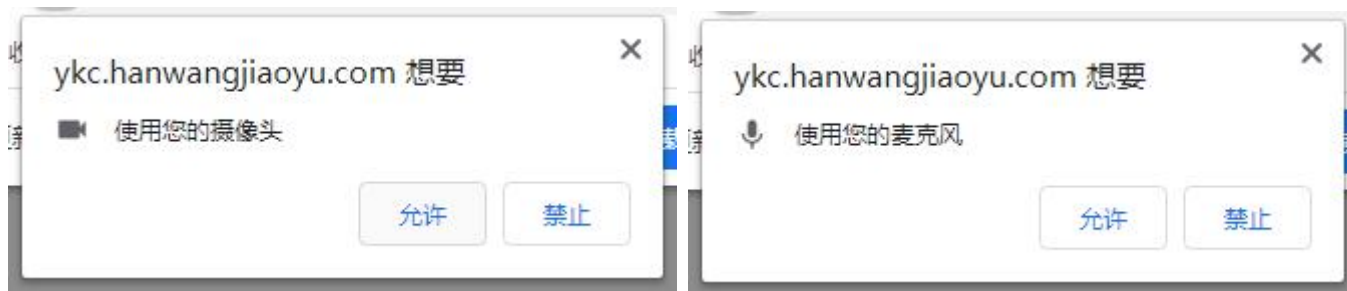
12、候考区界面（在候考区，会以大画面的形式展示候考官，考生需提前准备好身份证件及准考证的原件，于候考室内由候考老师查验。）



13、收到面试邀请（当轮到该考生进行面试时，考生会收到面试邀请，点击“进入考场”按钮时，会退出候考区进入考场开始面试。）



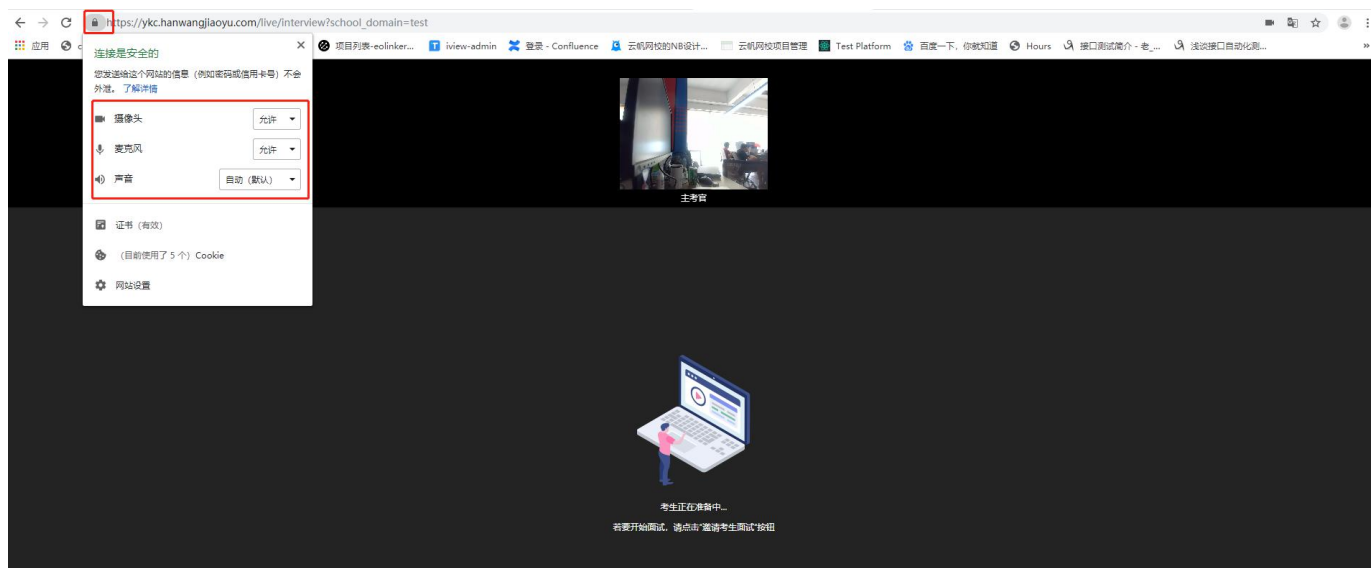
14、**浏览器权限**（进入考场后，考生需允许浏览器获取音频视频的权限。部分考生可能无窗口弹出，可参考下列注意事项中的检测方法主动检测。）



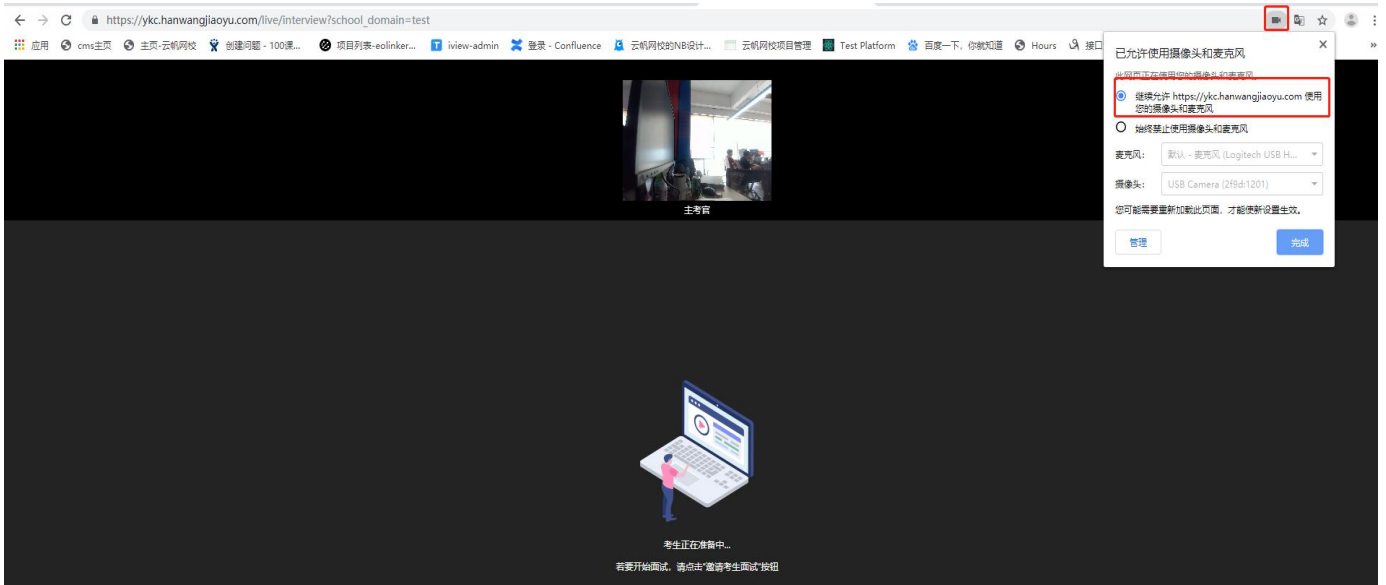
15、**设备检测**（进入考场后，再次进行设备检测，包括音频检测、摄像头检测，检测结束后点击确定，与候考室内检测步骤相同，注意选择正确的输出设备。）



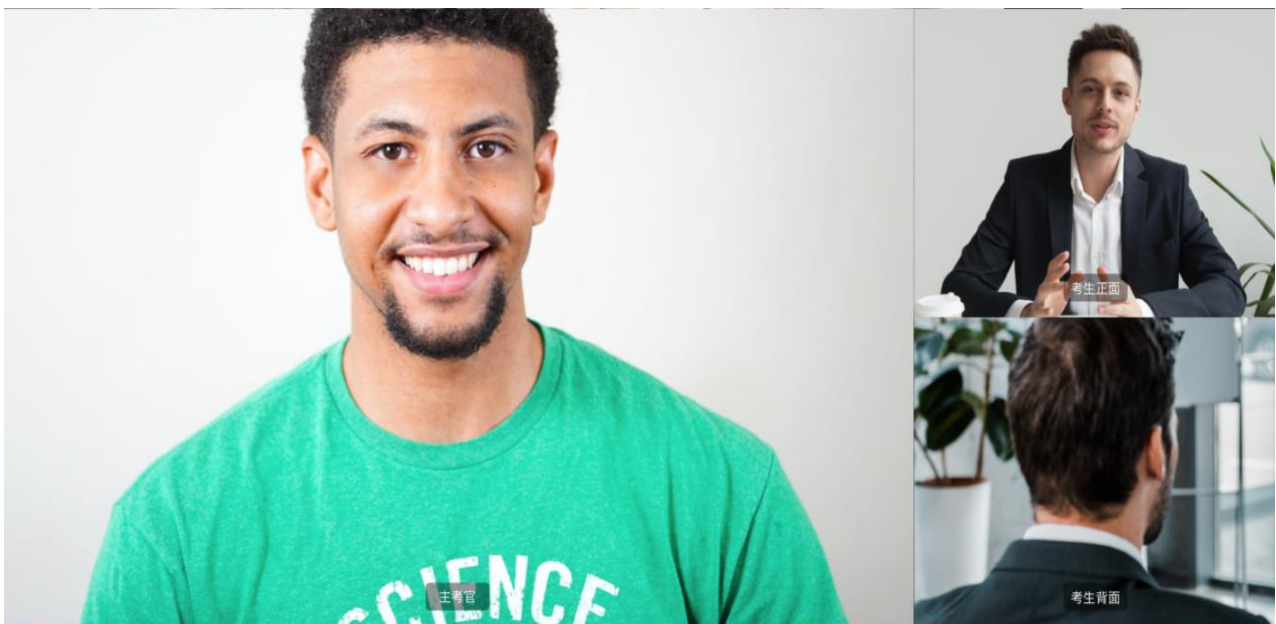
**注意：**若主考场无画面、无声音，考生需再次检查浏览器是否开启音视频权限。







16、进入考场开始面试（进入考场后，界面左边显示所有的考官画面，界面右边会显示考生自己的画面，上方显示考生正面，下方显示考生背面。）



17、**面试结束**（当该考生结束面试时，会弹出面试结束的提示，点击“关闭考试”按钮会退出考场。）

